

CATÁLOGO DO ITEM IMPORTADO

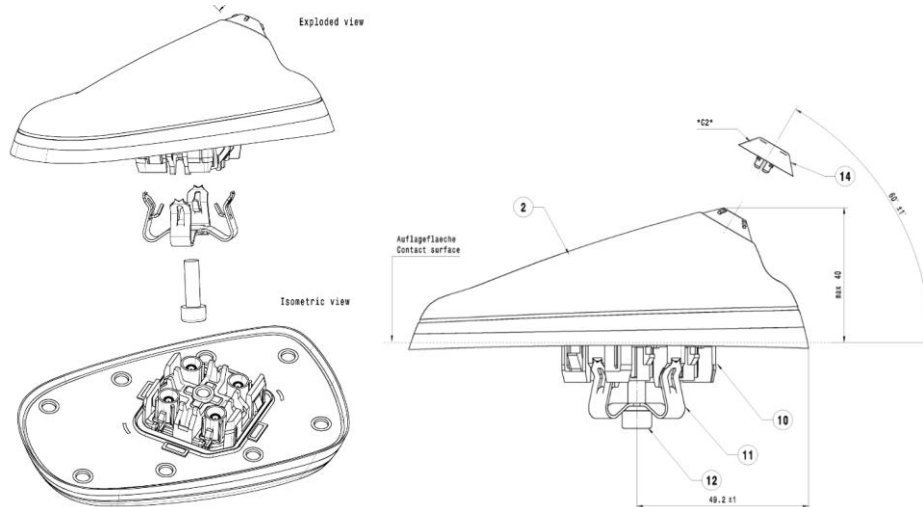
Pleito de Inclusão de Ex-Tarifário

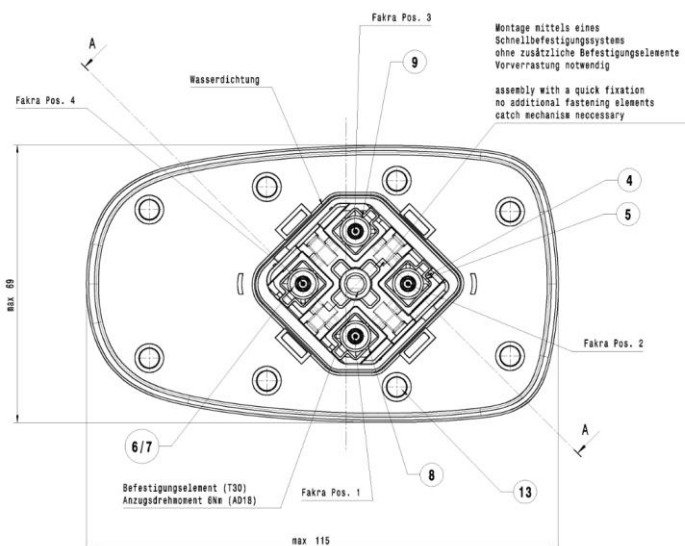
Número de Controle SDIC	NCM	Sugestão de descrição do ex-Tarifário
F266-23I	8529.10.90	Antena AM/FM com GNSS integrado e conexão de dados 4G, com temperatura de funcionamento entre -40 graus Celsius e 90 graus Celsius, com tensão entre 8 V e 16 V, instalada no teto de veículos automotivos, com conectores do tipo Fakra, com dimensões aproximadas de 69 mm x 115 mm x 40 mm e com peso aproximado de 165 gramas.

1. Especificações técnicas detalhadas da autopeça:

- Tensão de operação: 8 V – 16 V
- Corrente de operação: 30 mA – 90 mA
- Temperatura de operação: -40°C – 90°C
- Conectores: Fakra (AM/FM branco, GNSS – azul, Tel4G – violeta)
- Torque de montagem: 6 Nm
- Impedância: 50 Ω
-

2. Imagens da autopeça importada e/ou desenho esquemático:





3. Aplicação do item importado:

Aplicado em veículos automotivos.

4. Função do item importado no produto fabricado pela empresa pleiteante do ex-tarifário:

A função da peça é garantir a recepção de sinais de rádio AM/FM e GNSS na central multimídia dos veículos. Isso permite que os usuários possam sintonizar a central multimídia em estações de rádio de sua preferência (através da recepção AM/FM), bem como permite a detecção da localização do veículo por GNSS garantindo a operação de navegação e mapas embarcados nessa central. Além disso, a antena permite o envio e recepção de dados em 4G, utilizado para fazer chamadas assistenciais e de emergência, assim como funções de conectividade na interface do veículo com o aplicativo do usuário que permite visualizar o estado de informações do veículo como nível de bateria, revisões, odômetro, portas, etc.